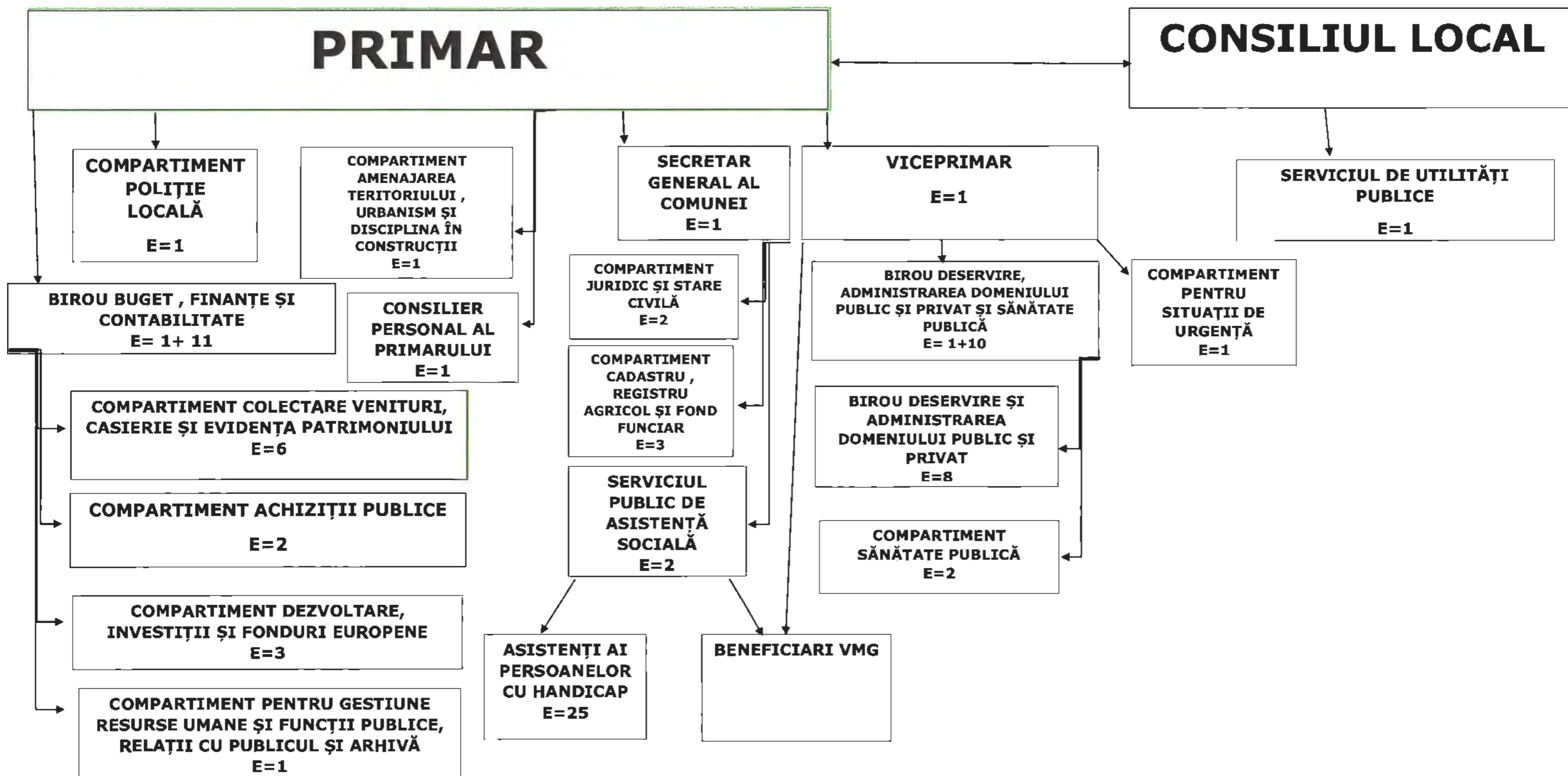


ORGANIGRAMA APARATULUI DE SPECIALITATE AL PRIMARULUI COMUNEI GURA VĂII, JUDEȚ BACĂU



PREȘEDINTE DE ȘEDINȚĂ  
CONSILIER LOCAL, SANDU DIACONU



CONTRASEMNEAZĂ  
SECRETAR GENERAL UAT  
CORNEL PANTIRU

**STAT NOMINAL DE FUNCȚII PENTRU APARATUL DE SPECIALITATE AL PRIMARULUI COMUNEI GURA VĂII**

Nr.crt	Numele , prenumele, vacant/temporar vacant, după caz	Structura	Funcție de demnitate publică	Funcția publică			Clasa	Gradul profesional	Nivelul studiilor	Funcție contractuală	
				Înalt funcționar public	De conducere	De execuție				De conducere	ex
1	TINEI SILVIU		PRIMAR								
2	LAZĂR IONEL		VICEPRIMAR								
3	PANȚIRU CORNEL	SECRETAR GENERAL AL COMUNEI			X			S			
4	OLARIU DANA MARIA	CONSILIER PERSONAL AL PRIMARULUI						M			
<b>B. BIROU BUGET, FINANȚE ȘI CONTABILITATE</b>											
5	CIOCLU GHEORGHE				Șef birou		I	S			
<b>B.1 COMPARTIMENT COLECTARE VENITURI, CASIERIE ȘI EVIDENȚA PATRIMONIULUI</b>											
6	RĂILEANU DANIELA MARIA					Inspector	I	Superior	S		
7	TINEI DENISA ELENA					Inspector	I	Superior	S		
8	MELU MIHAELA					Inspector	I	Principal	S		
9	CIOCLU CRISTINA ALINA					Inspector	I	Superior	S		
10	ALEXA RALUCA GABRIELA					Inspector	I	Asistent	S		
11	Vacant					Inspector	I	Superior	S		
<b>B.2 COMPARTIMENT ACHIZIȚII PUBLICE</b>											
12	TATARU MIHAELA - GINA					Consilier achiziții publice	I	Superior	S		
13	Vacant					Consilier achiziții publice	I	Superior	S		
<b>B.3 COMPARTIMENT DEZVOLTARE , INVESTIȚII ȘI FONDURI EUROPENE</b>											
14	Vacant					Consilier	I	Superior	S		
15	Vacant					Consilier	I	Principal	S		
16	Vacant					Consilier	I	Asistent	S		
<b>B.4 COMPARTIMENT GESTIUNE RESURSE UMANE ȘI FUNCȚII PUBLICE, RELAȚII CU PUBLICUL ȘI ARHIVĂ</b>											
17	AMARIE MIRELA					Consilier	I	Superior	S		
<b>C. COMPARTIMENT JURIDIC ȘI STARE CIVILĂ</b>											

18	PALADE VERONICA					Referent	III	Superior	M				Pct.1 din anexa la OUG 63/2010
19	APREOTESEI OTILIA EVELINA					Consilier juridic	I	debutant	S				Pct.1 din anexa la OUG 63/2010
<b>D.SERVICIUL PUBLIC DE ASISTENȚĂ SOCIALĂ</b>													
20	MANEA MARICICA					Referent	III	Superior	M				Pct.1 din anexa la OUG 63/2010
21	GOGONEL NUȚA								M		Lucrător social	1A	Pct.1 din anexa la OUG 63/2010
<b>E.COMPARTIMENT AMENAJAREA TERITORIULUI , URBANISM ȘI DISCIPLINA ÎN CONSTRUCȚII</b>													
22	Vacant					Inspector	I	Superior	S				Pct.1 din anexa la OUG 63/2010
<b>F. COMPARTIMENT CADASTRU , REGISTRU AGRICOL ȘI FOND FUNCJAR</b>													
23	APOSTU MIRELA					Referent	III	Superior	M				Pct.1 din anexa la OUG 63/2010
24	ANDRONIC MIHAELA FLORINA					Consilier	I	Superior	S				Pct.1 din anexa la OUG 63/2010
25	TOADER COSMIN BOGDAN					Referent	III	Asistent	M				Pct.1 din anexa la OUG 63/2010
<b>G. BIROU DESERVIRE, ADMINISTRAREA DOMENIULUI PUBLIC ȘI PRIVAT ȘI SĂNĂTATE PUBLICĂ</b>													
26	Vacant								S	Șef Birou			Pct.1 din anexa la OUG 63/2010
<b>G.1 BIROU DESEVIRE ȘI ADMINISTRAREA DOMENIULUI PUBLIC ȘI PRIVAT</b>													
27	PRADAIȘ VASILE								G		Șofer autobasculantă	1A	Pct.1 din anexa la OUG 63/2010
28	BUFTEA NICOLAE								G		Șofer buldoexcavator	1A	Pct.1 din anexa la OUG 63/2010
29	MANEA CIPRIAN								G		Șofer buldoexcavator	1A	Pct.1 din anexa la OUG 63/2010
30	CHELMUȘ CONSTANTIN								G		Șofer microbuz	1A	Post pentru deservirea autobuzelor/microbuzelor școlare
31	DIACONU DANIEL								G		Muncitor necalificat	1A	Pct.1 din anexa la OUG 63/2010
32	PAPANȚEA DORU								G		Muncitor necalificat	1A	Pct.1 din anexa la OUG 63/2010
33	CÎNTEA VASILE								G		Muncitor necalificat	1A	Pct.1 din anexa la OUG 63/2010
34	PRADAIȘ CONSTANTIN								G		Muncitor necalificat	1A	Pct.1 din anexa la OUG 63/2010
<b>G.2 COMPARTIMENT SĂNĂTATE PUBLICĂ</b>													
*	CHIFANE LILIANA								M		Asistent medical comunitar	1A	*Exceptat OUG 63/2010 finanțat de D.S.P.J. Bacău
*	PLEȘESCU PAULINA								G		Mediator sanitar	1A	*Exceptat OUG 63/2010 finanțat de

